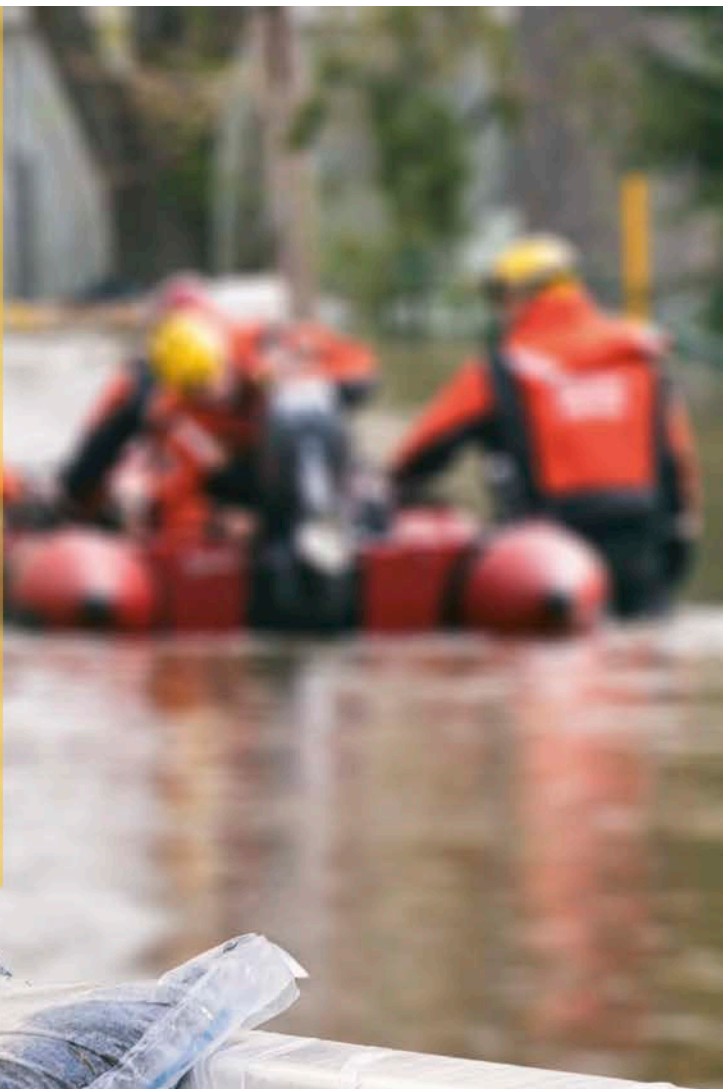


▼
25 SEPTEMBRE 2018
MONTPELLIER

LES RENCONTRES TERRITORIALES DE L'EAU

**INONDATIONS : QUELLE
GESTION DES POPULATIONS
ET DES ÉQUIPES MOBILISÉES ?**



**QUAND LES TALENTS
GRANDISSENT,
LES COLLECTIVITÉS
PROGRESSENT**

WWW.CNFPT.FR
RUBRIQUE
MANIFESTATIONS



En partenariat avec :



Programme provisoire

La multiplication des événements météorologiques extrêmes a un impact social et psychologique sur la population et demande une forte capacité d'adaptation des équipes techniques. Cette journée propose d'aborder la thématique de la gestion des inondations sous l'angle de l'accompagnement des populations : aussi bien des habitants que des agents mobilisés. Les rencontres territoriales de l'eau s'articuleront d'une part autour de l'« avant » inondations en portant attention sur la communication, la protection des populations et la préparation des équipes, mais aussi autour des inondations en elles-mêmes avec un focus sur les étapes d'une communication adaptée et différenciée. Enfin, il sera question des étapes du retour à une vie « normale » après les inondations avec l'intervention de Serge TISSERON. Ces rencontres favoriseront le partage d'expériences et les échanges en mettant l'accent sur la dimension humaine.

9h Accueil des participants

9h30-9h40 Ouverture institutionnelle des rencontres

Stéphane Heinrich, directeur adjoint des formations,
INSET de Montpellier

9h40-12h15 Avant les inondations : la communication, la protection des populations et la préparation des équipes

Réflexions sur les dispositifs réglementaires de sensibilisation des populations

Stéphanie BIDAULT, directrice, CEPRI (Centre Européen de prévention de Risque d'Inondation)

Une nouvelle dynamique pour une action collective et performante pour la prévention des risques d'inondation sur l'arc méditerranéen.

Ghislaine VERRHIEST, chargée de mission, Mission Interrégionale Inondation Arc Méditerranéen - DREAL PACA

Au-delà des dispositifs réglementaires : quelques pratiques exemplaires

Michel SACHER, directeur, CYPRES (Centre d'Information pour la Prévention des Risques Majeurs)

Nim'Alabri : Exemple de dispositifs organisationnels et de sensibilisation des habitants et des entreprises
Nathalie METIVIER, *Chef de projet - Prévention inondation, ville de Nîmes*

La préparation et la mobilisation des équipes
Intervenant à préciser

Les dispositifs de sensibilisation des publics scolaires : exemple du PLOUF
Evelyne ALLAIN, *directrice IFFO-RME (Institut Français des Formateurs Risques Majeurs et Protection de l'Environnement)*
(sous réserve)

12h15-14h Déjeuner libre

14h-15h50 Pendant l'événement : les étapes d'une communication adaptée et différenciée

Exploitation des outils d'anticipation des phénomènes pour la gestion opérationnelle
Pascal BELIN, *chargé d'études ingénierie de crise, CEREMA Méditerranée*

Retour d'expériences sur une communication adaptée et différenciée vers les habitants
Intervenant à préciser

Prise en charge des populations sinistrées : Comment on rassure ? Eviter la panique ? Gérer et coordonner les habitants qui participent aux secours : La réserve communale de sécurité civile
Grégory GALVEZ, *chargé de mission Prévention des Risques, Orléans Métropole*

16h-17h Après l'inondation : les étapes du retour à une vie « normale »

Mémoire des catastrophes et résilience des populations
Serge TISSERON, *psychiatre, docteur en psychologie, producteur à France culture*
Fondateur et Président de l'IHMEC (Institut pour l'histoire et la mémoire des catastrophes (IHMEC)) :
<http://memoiresdescatastrophes.org/>

17h Clôture