



Annexe n°1: Présentation du programme de travaux de l'axe 6 du PAPI Haute Zorn (période 2022-2027)

Préambule:

Cette présentation a pour but d'informer les populations et acteurs du territoire du programme de travaux projeté.

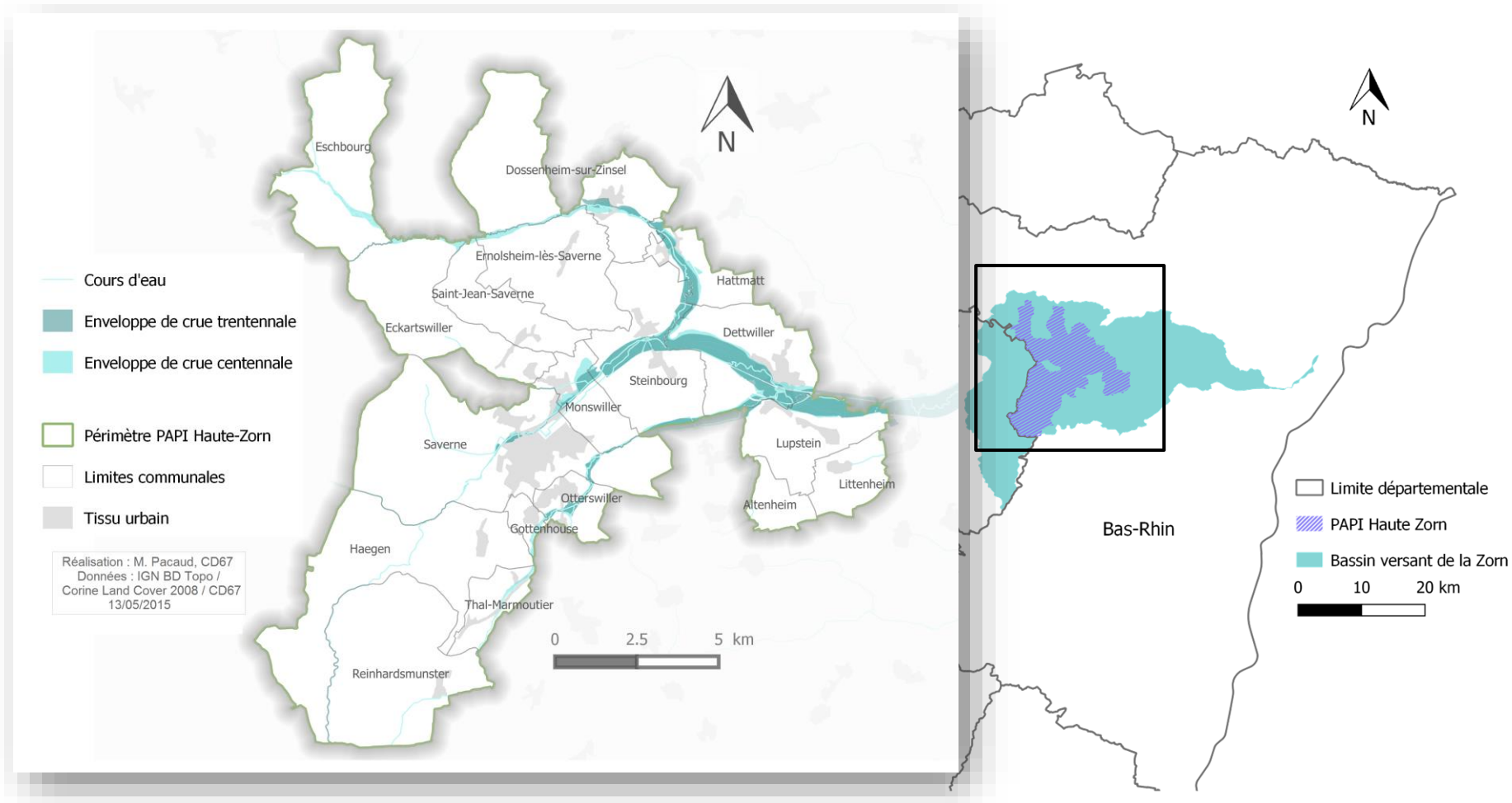
Il est à noter que ce programme de travaux est soumis à autorisation environnementale, et également à évaluation environnementale au titre du Code de l'Environnement. Il fera l'objet d'une enquête publique et d'un arrêté préfectoral autorisant les travaux.

La présente documentation est fournie à titre d'information, l'ensemble du programme de travaux fait actuellement l'objet d'études qui seront détaillées et mises à disposition dans le cadre de l'enquête publique.

Sources utilisées pour cette présentation:

- Géoportail: <https://www.geoportail.gouv.fr/carte>
- Carte interactive cadastre: <https://cadastre.data.gouv.fr/>
- Rapports avant-projet ARTELIA 2020

PAPI = Programme d'Actions de Prévention des Inondations De la Haute Zorn



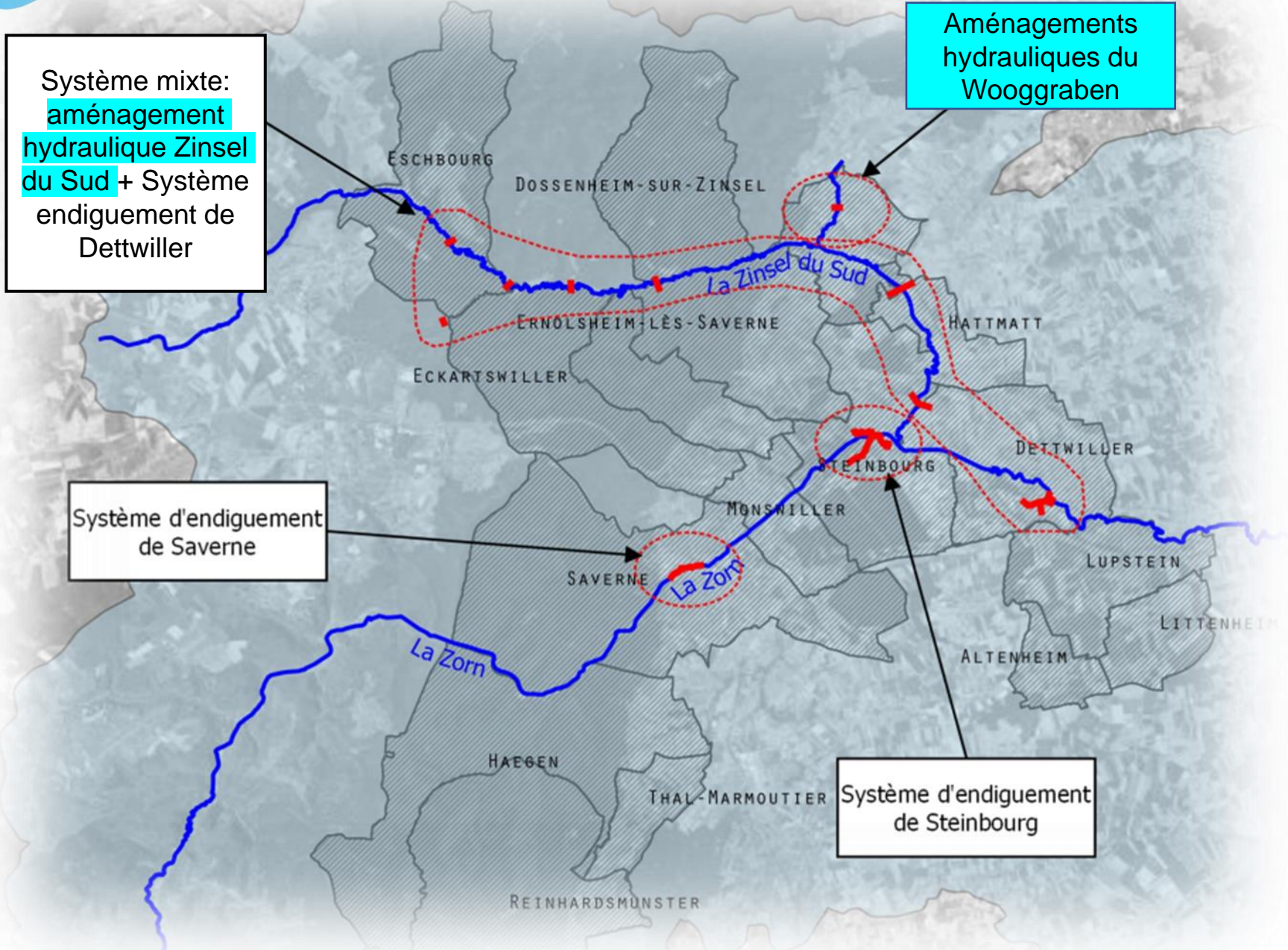
Programme de travaux du PAPI Haute Zorn

Système mixte:
aménagement hydraulique Zinsel du Sud + Système endiguement de Dettwiller

Aménagements hydrauliques du Wooggraben

Système d'endiguement de Saverne

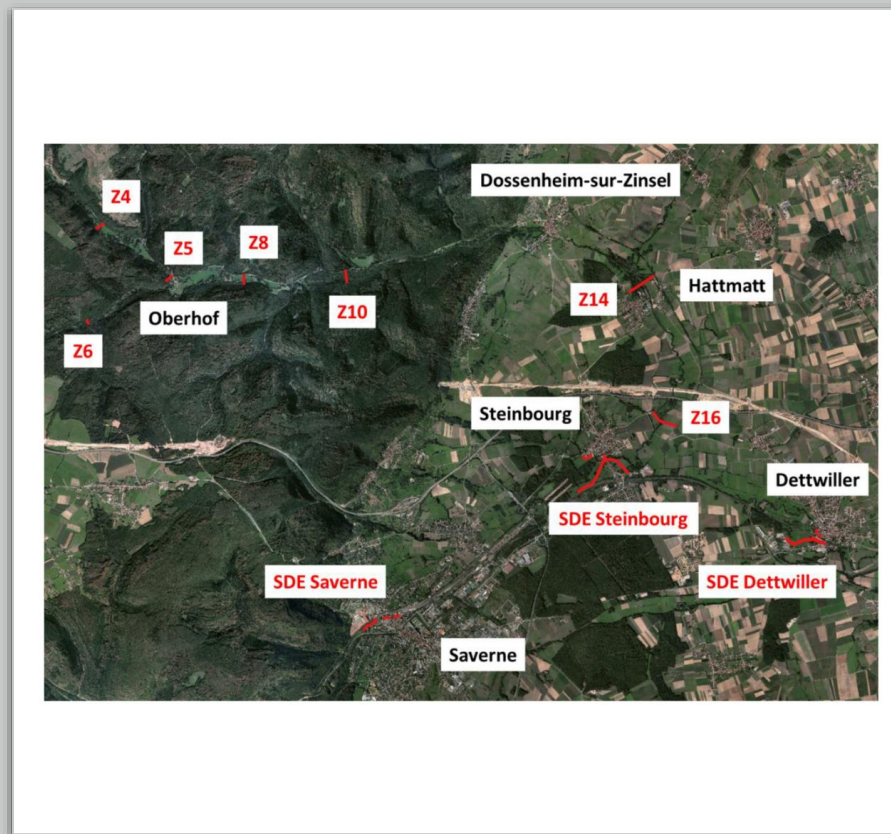
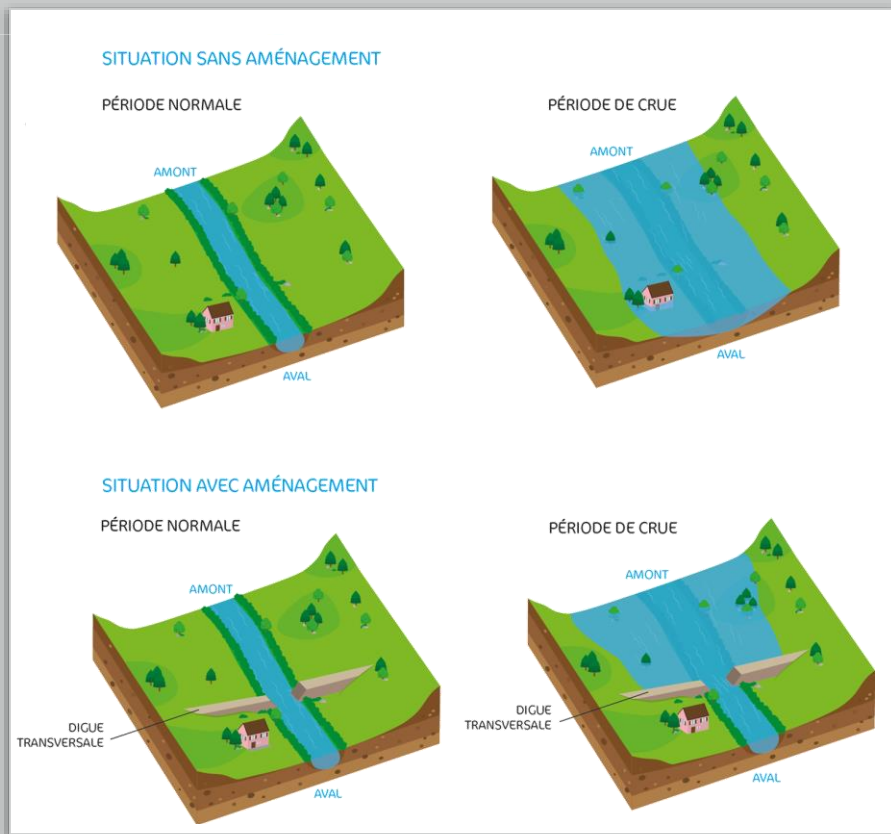
Système d'endiguement de Steinbourg



Programme de travaux du PAPI Haute Zorn

□ Aménagement hydraulique Zinsel du Sud

- Principe de fonctionnement: Surexposer volontairement une partie d'un territoire pour protéger (et soustraire à l'inondation) une autre partie du territoire
- 7 ouvrages de ralentissement dynamique de Eschbourg (Z4) à Steinbourg (Z16)
- Objectif de protection: crue trentennale – 1 000 000m³ d'eau stocké pendant une crue

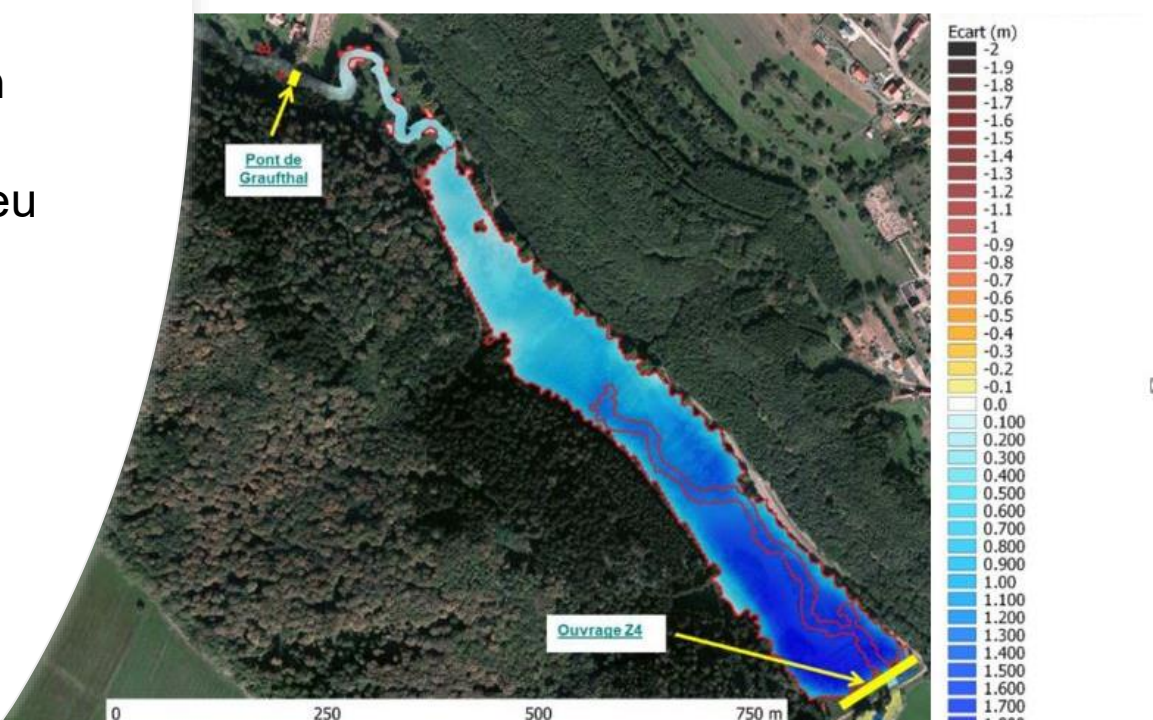
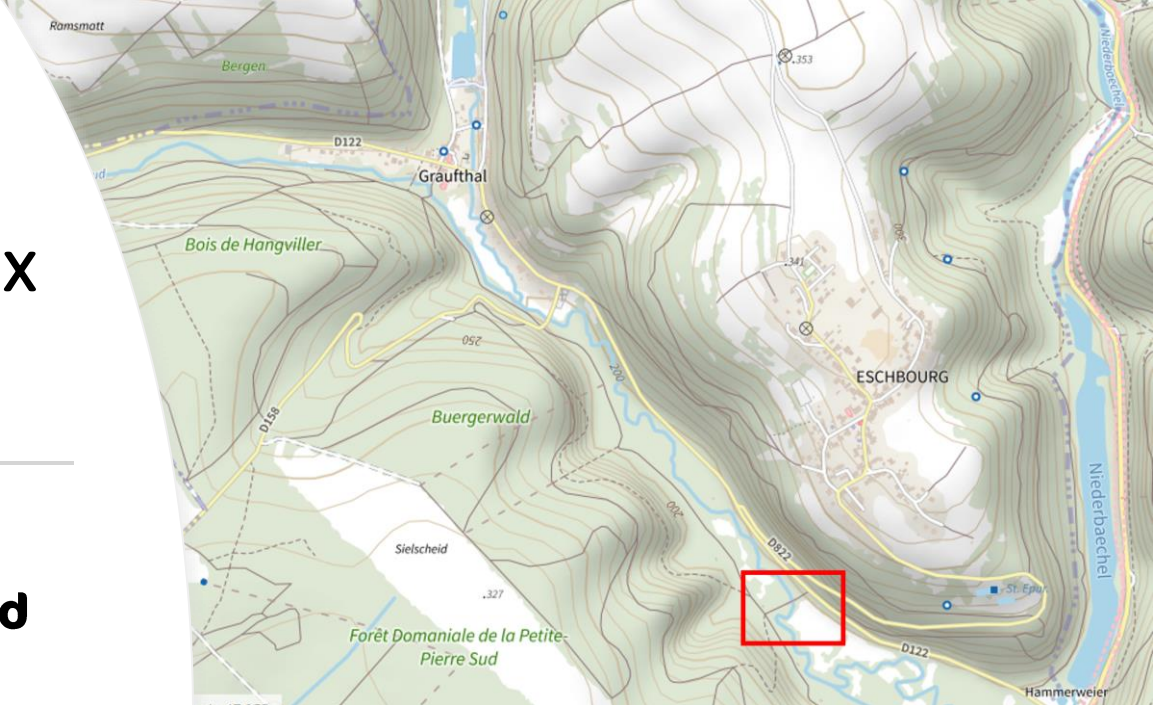


Programme de travaux du PAPI Haute Zorn

❑ Aménagement hydraulique Zinsel du Sud

Ouvrage Z4

- ✓ L'ouvrage sera localisé à l'aval de Graufthal sur le ban communal de Eschbourg
- ✓ L'ouvrage sera localisé en lieu et place du chemin d'exploitation existant
- ✓ Volume stocké: 99 000m³
- ✓ Hauteur max / fond du cours d'eau: 5 m

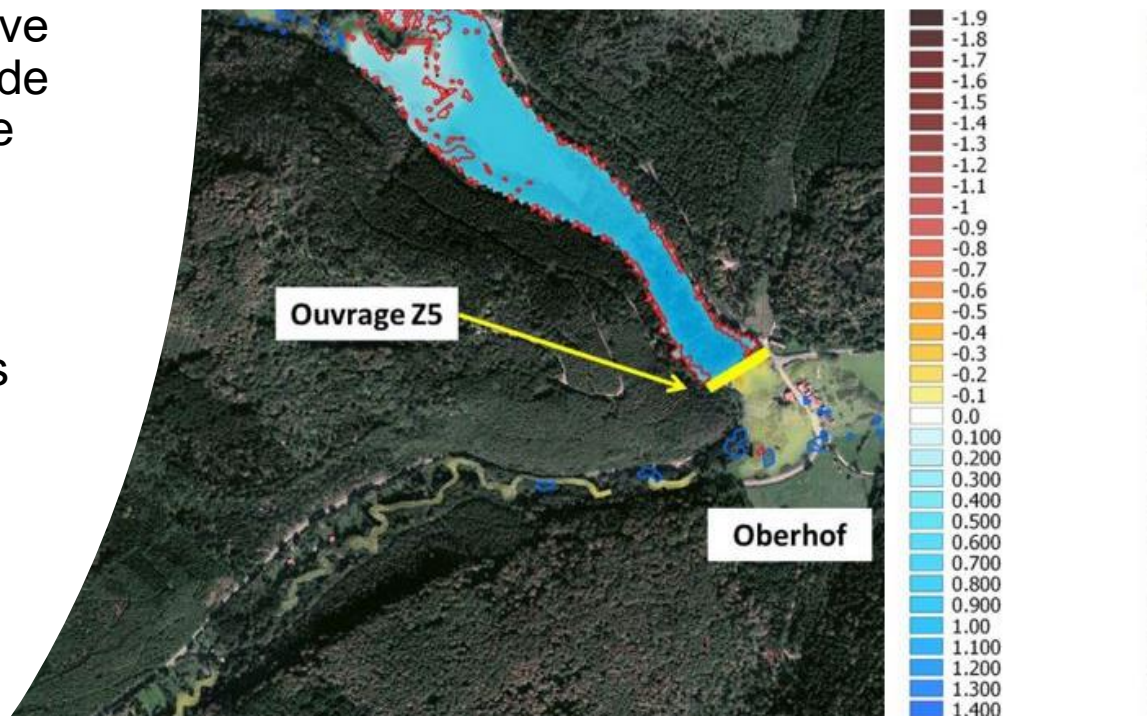


Programme de travaux du PAPI Haute Zorn

❑ Aménagement hydraulique Zinsel du Sud

Ouvrage Z5

- ✓ L'ouvrage sera localisé en rive droite sur le ban communal de Eschbourg et en rive gauche sur le ban communal de Neuwiller-Les-Saverne
- ✓ Volume stocké: 143 450m³
- ✓ Hauteur max / fond du cours d'eau: 4,6 m

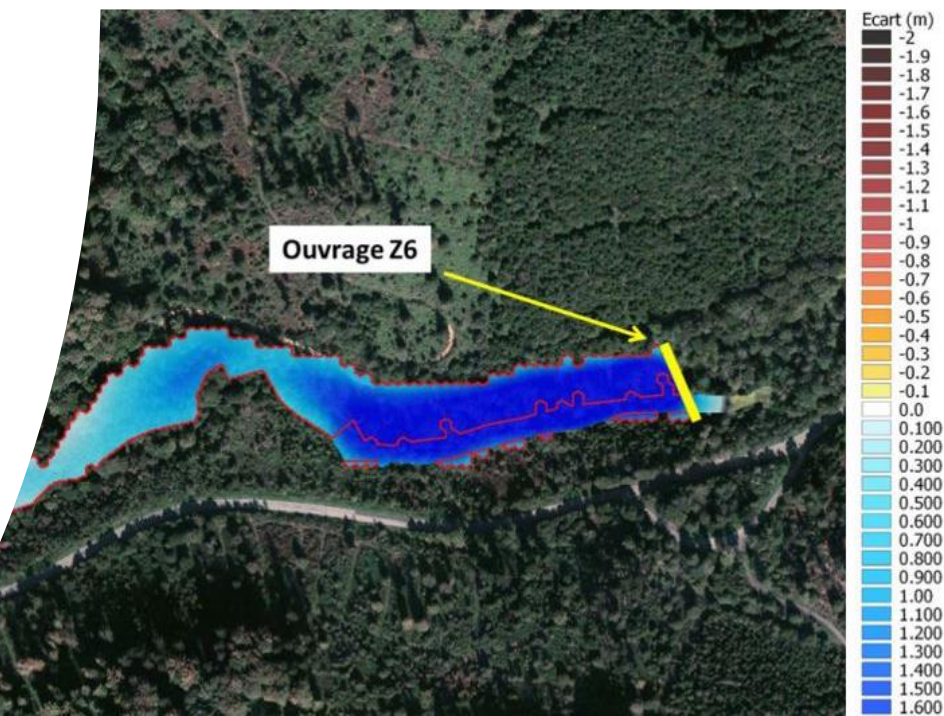


Programme de travaux du PAPI Haute Zorn

❑ Aménagement hydraulique Zinsel du Sud

Ouvrage Z6

- ✓ Ouvrage sur le Nesselbach, affluent de la Zinsel du Sud
- ✓ L'ouvrage sera localisé en rive gauche sur le ban communal de Vilsberg, en rive droite sur le ban communal de Buchelberg (Phalsbourg)
- ✓ L'ouvrage sera localisé à l'amont de la grotte des amoureux
- ✓ Volume stocké: 40 320m³
- ✓ Hauteur max / fond du cours d'eau: 4,5 m



Programme de travaux du PAPI Haute Zorn

□ Aménagement hydraulique Zinsel du Sud

Ouvrage Z8

- ✓ L'ouvrage sera localisé à l'aval de Oberhof
- ✓ En rive droite l'ouvrage concerne le ban communal d'Eckartswiller, en rive gauche l'ouvrage concerne le ban communal de Neuwiller-Les-Saverne
- ✓ La Zinsel du Sud représente la limite des deux bans communaux
- ✓ Volume stocké: 115 000m³
- ✓ Hauteur max / fond du cours d'eau: 4,9 m

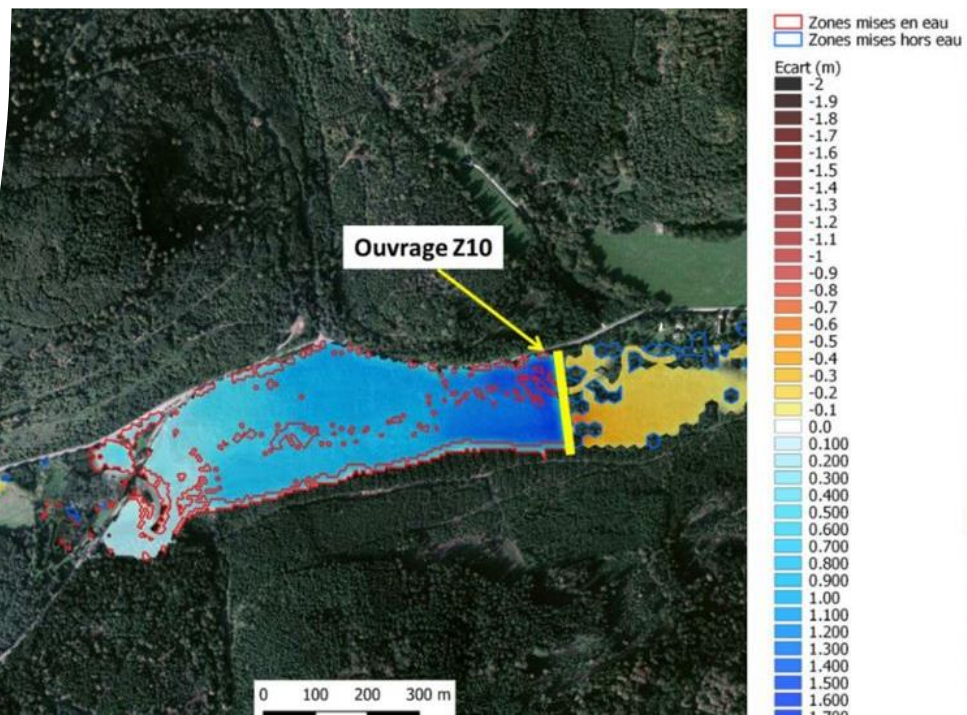


Implantation définitive en cours
d'étude pour minimiser l'impact
sur l'environnement et les activités
agricoles

Programme de travaux du PAPI Haute Zorn

❑ Aménagement hydraulique Zinsel du Sud Ouvrage 10

- ✓ L'ouvrage sera localisé en rive gauche sur le ban communal de Dossenheim-sur-Zinsel et en rive droite sur le ban communal d'Ernolsheim-lès-Saverne
- ✓ L'ouvrage sera localisé à l'amont du lieu-dit Zellerhof
- ✓ Volume stocké: 228 290m³
- ✓ Hauteur max / fond du cours d'eau: 4,5 m

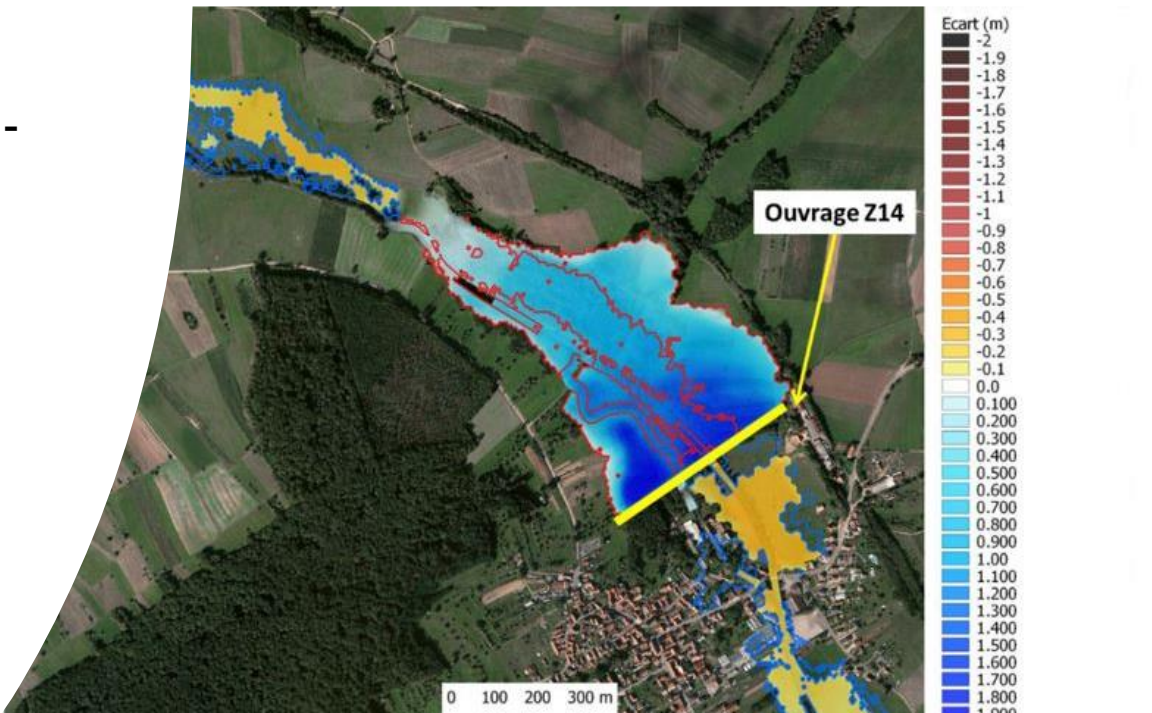
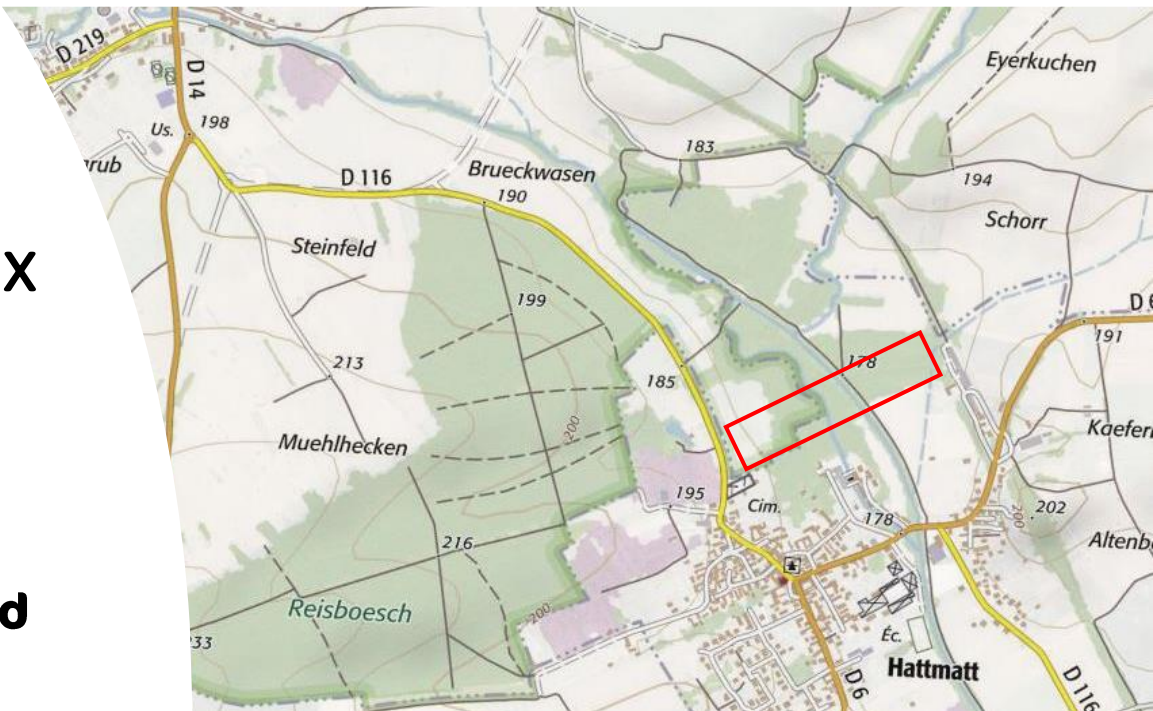


Programme de travaux du PAPI Haute Zorn

□ Aménagement hydraulique Zinsel du Sud

Ouvrage 14

- ✓ L'ouvrage sera localisé à cheval sur les bans communaux de Dossenheim-sur-Zinsel et Hattmatt
- ✓ Volume stocké: 287 250m³
- ✓ Hauteur max / fond du cours d'eau: 6 m

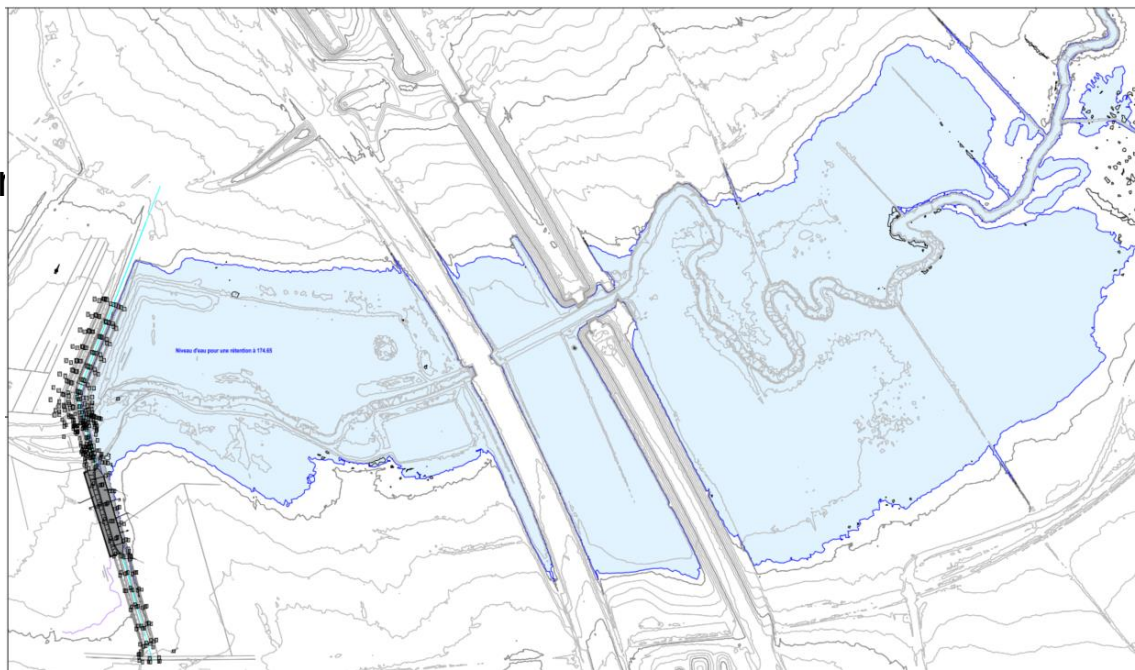


Programme de travaux du PAPI Haute Zorn

❑ Aménagement hydraulique Zinsel du Sud

Ouvrage 16

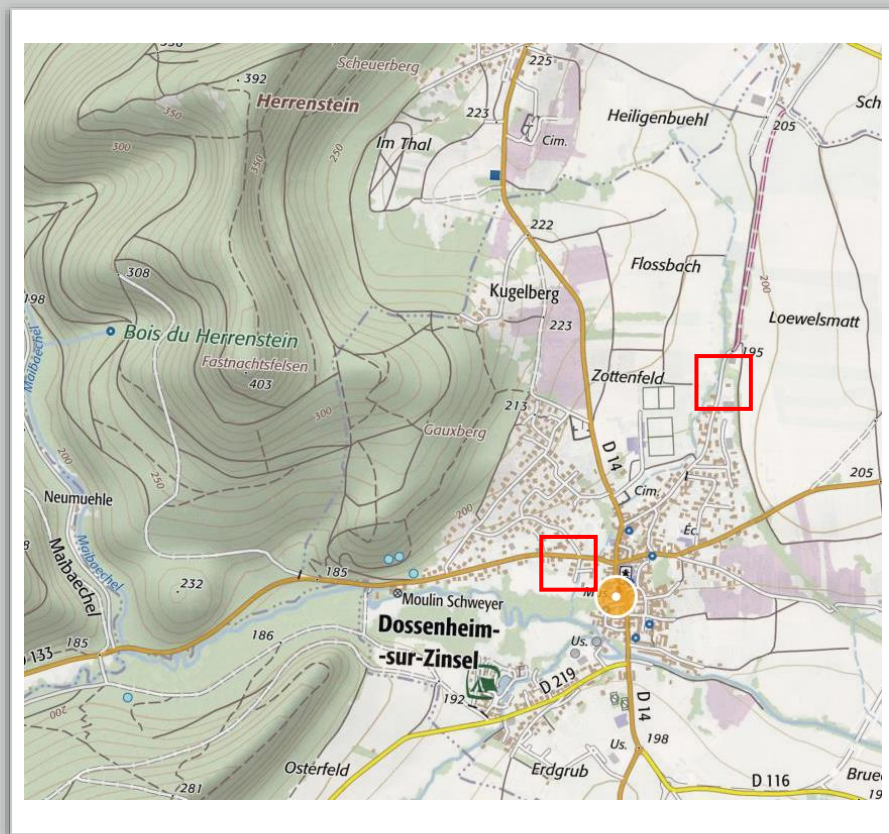
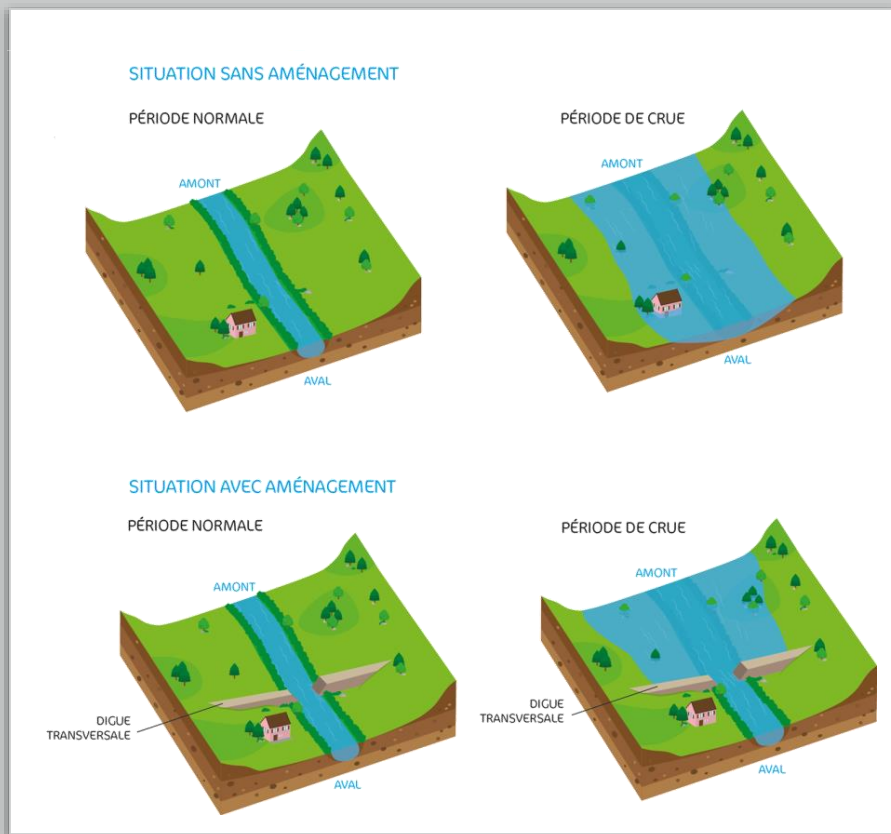
- ✓ L'ouvrage est localisé à cheval sur les bans communaux de Steinbourg et de Dettwiller
- ✓ Les travaux de renforcement, de sécurisation et d'optimisation concernent l'ouvrage existant du barrage écrêteur de Steinbourg
- ✓ Volume stocké: 360 000m³
- ✓ Hauteur max / fond du cours d'eau: 5,7 m



Programme de travaux du PAPI Haute Zorn

□ Aménagements hydrauliques Wooggraben

- Principe de fonctionnement:
 - Ouvrage de ralentissement des crues du Wooggraben: Surexposer volontairement une partie d'un territoire pour protéger (et soustraire à l'inondation) une autre partie du territoire
 - Reprise du franchissement du Wooggraben sous la RD133: améliorer les écoulements et rétablir la continuité écologique
- Objectif de protection: protéger Dossenheim-sur-Zinsel des crues du Wooggraben jusqu'à une occurrence centennale



Programme de travaux du PAPI Haute Zorn

❑ Aménagements hydrauliques Wooggraben

Ouvrage de ralentissement dynamique

- ✓ L'ouvrage sera localisé sur le ban communal de Dossenheim-sur-Zinsel au Nord de la rue du Printemps
- ✓ Volume stocké: 18 100m³
- ✓ Hauteur max / fond du cours d'eau: 5 m

