



Annexe n°2: Présentation du programme de travaux de l'axe 7 du PAPI Haute Zorn (période 2022-2027)

Préambule:

Cette présentation a pour but d'informer les populations et acteurs du territoire du programme de travaux projeté.

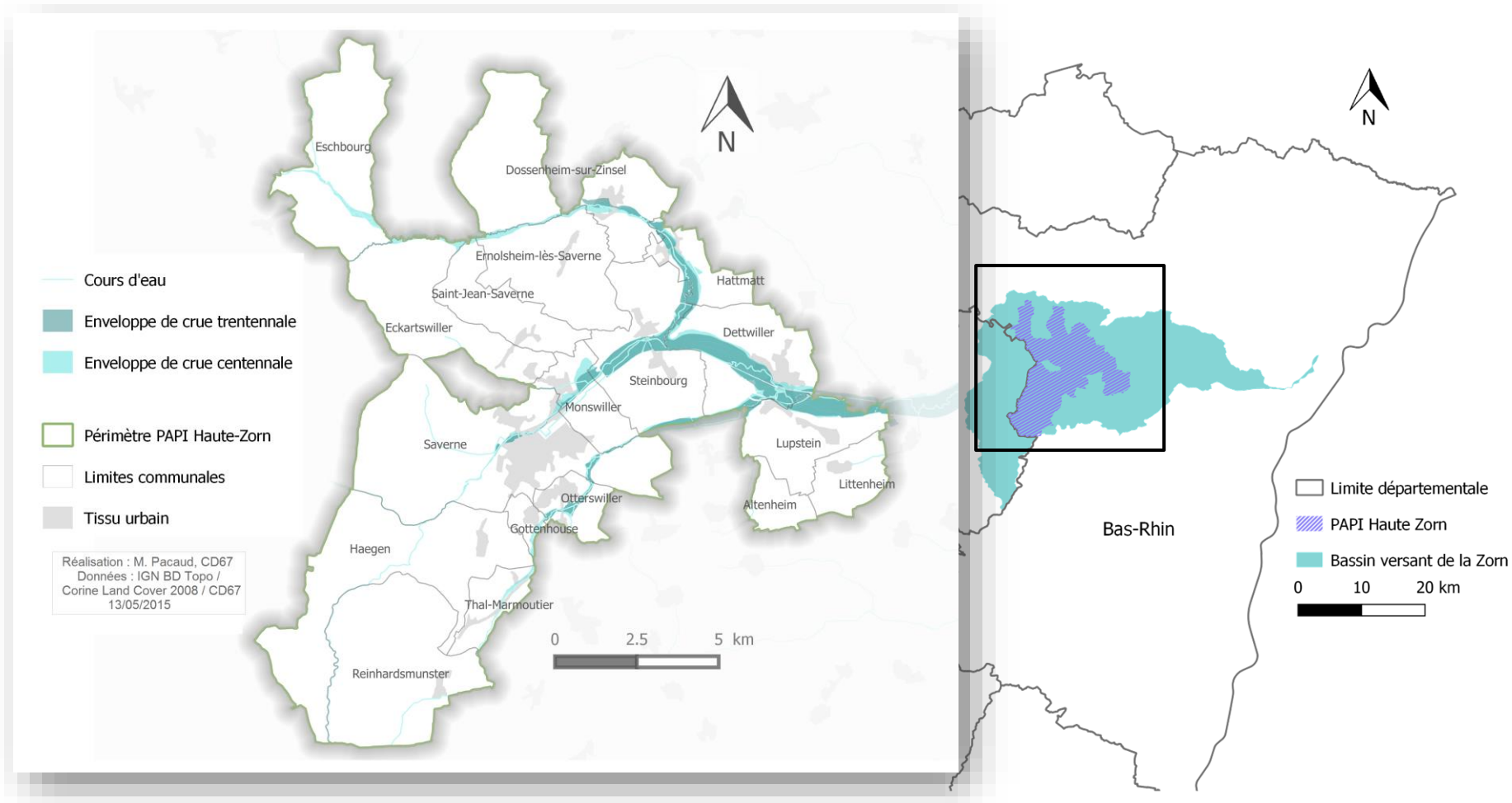
Il est à noter que ce programme de travaux est soumis à autorisation environnementale, et également à évaluation environnementale au titre du Code de l'Environnement. Il fera l'objet d'une enquête publique et d'un arrêté préfectoral autorisant les travaux.

La présente documentation est fournie à titre d'information, l'ensemble du programme de travaux fait actuellement l'objet d'études qui seront détaillées et mises à disposition dans le cadre de l'enquête publique.

Sources utilisées pour cette présentation:

- Géoportail: <https://www.geoportail.gouv.fr/carte>
- Carte interactive cadastre: <https://cadastre.data.gouv.fr/>
- Rapports avant-projet ARTELIA 2020

PAPI = Programme d'Actions de Prévention des Inondations De la Haute Zorn



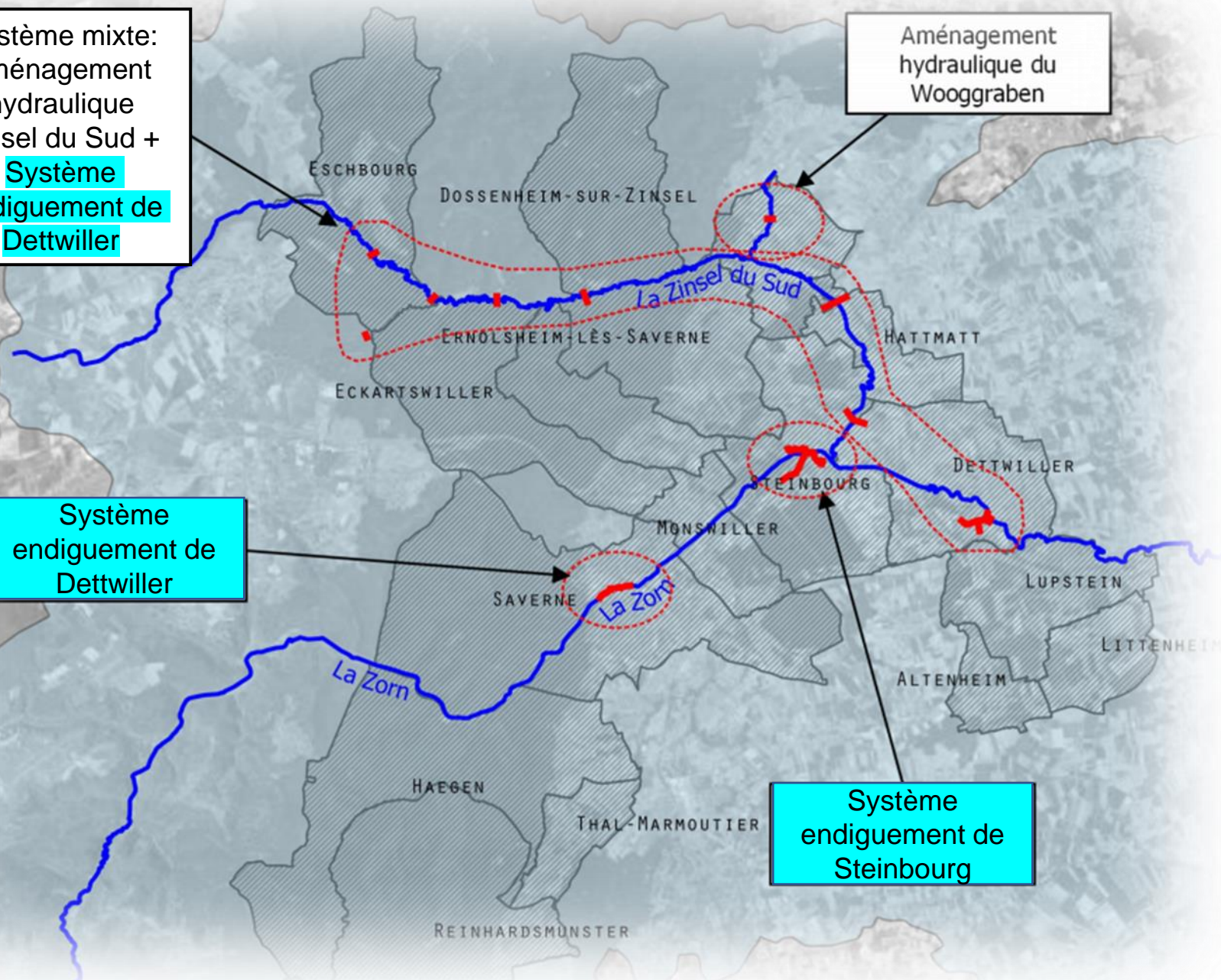
Programme de travaux du PAPI Haute Zorn

Système mixte:
aménagement
hydraulique
Zinsel du Sud +
Système
endiguement de
Dettwiller

Aménagement
hydraulique du
Wooggraben

Système
endiguement de
Dettwiller

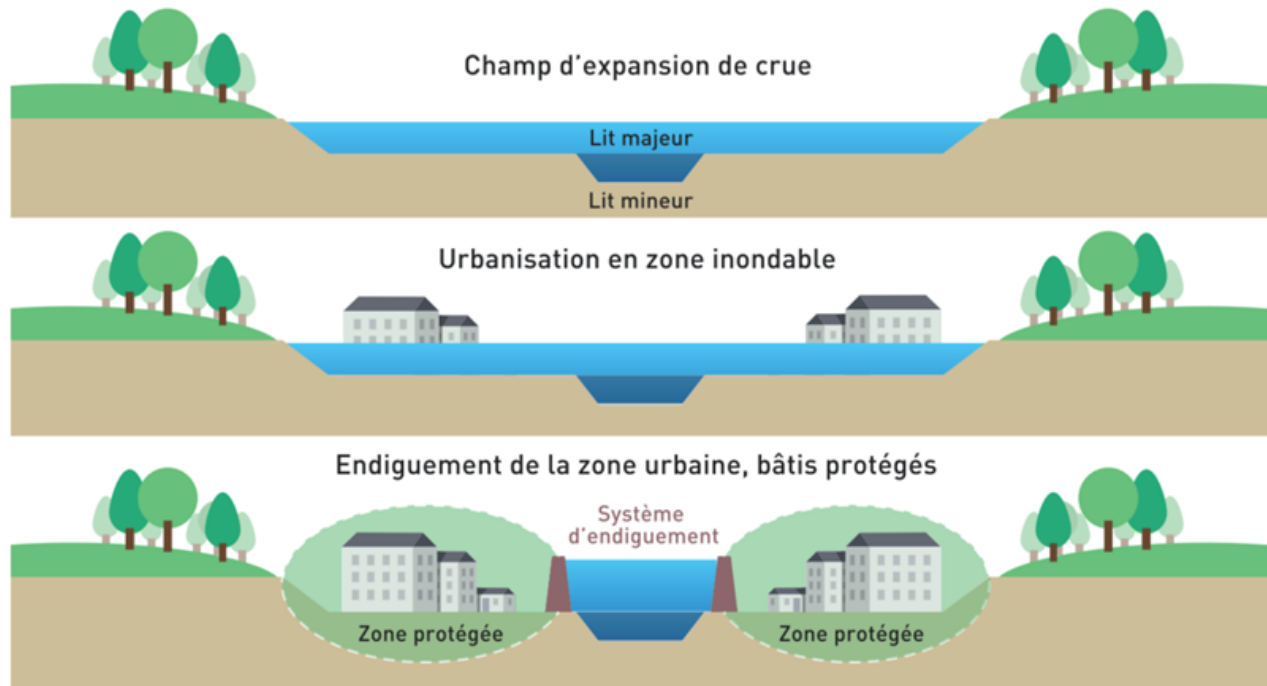
Système
endiguement de
Steinbourg



Programme de travaux du PAPI Haute Zorn

Les systèmes d'endiguement de la Zorn

- Principe de fonctionnement: ces ouvrages se placent au plus près des enjeux pour les protéger directement des inondations. La digue empêche le passage de l'eau en maintenant celle-ci en dehors de la zone protégée.
- 3 systèmes d'endiguement: Saverne, Steinbourg et Dettwiller
- Objectif de protection: crue trentennale



Programme de travaux du PAPI Haute Zorn

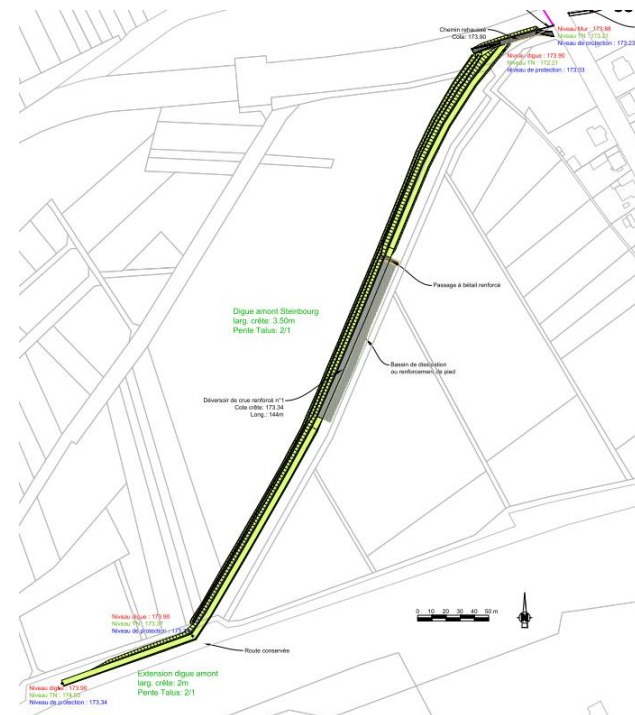
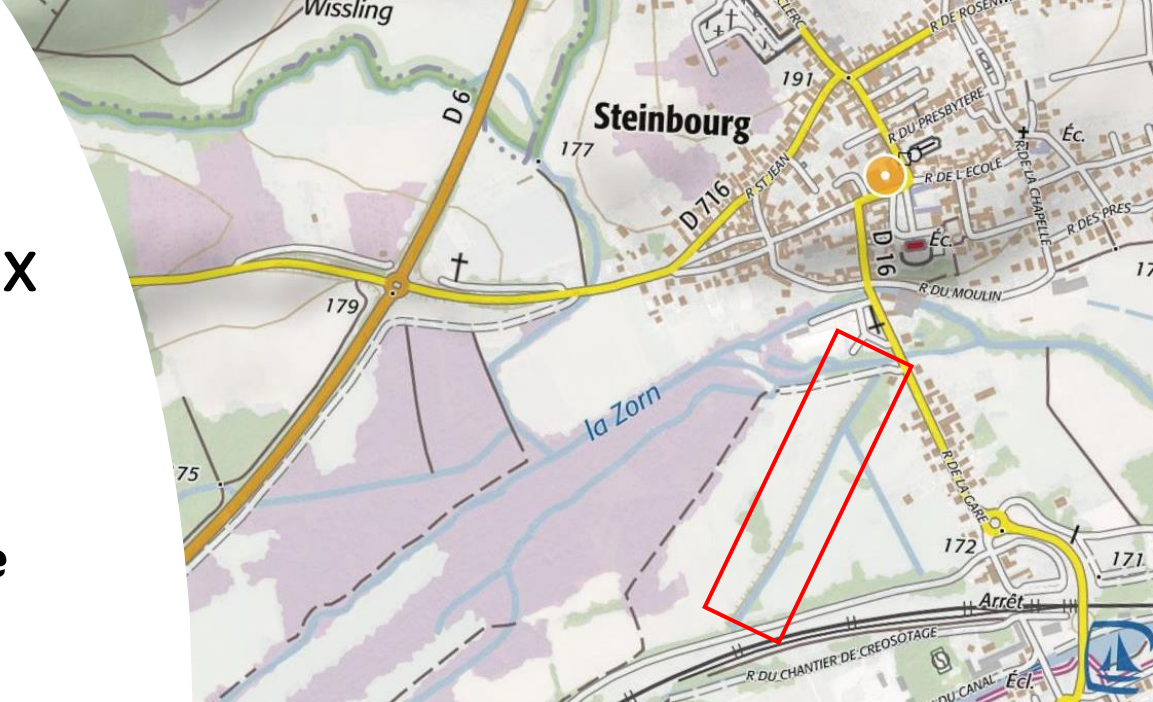
Système endiguement de Steinbourg

- ✓ Travaux de renforcement et de sécurisation de la digue existante de la Neumatte



Etudes en cours de mise à jour pour ne tenir compte que des travaux de renforcement de la digue de la Neumatte

(P.M.: abandon des nouvelles digues de Steinbourg suite aux évaluations socio-économiques)



Programme de travaux du PAPI Haute Zorn

□ Système endiguement de **Dettwiller**

- Dettwiller situé à l'aval de la confluence Zorn / Zinsel du Sud
- Le programme de ralentissement dynamique dans la Zinsel du Sud seul ne permettant pas une protection totale de Dettwiller, des digues de protections rapprochées sont également prévues.
- 3 sites d'ouvrages:
 - ✓ Digue en rive droite de la Zorn – secteur rue de Saverne
 - ✓ Murs anti-crue en rive gauche de la Zorn – secteur rue de la Haute Montée
 - ✓ Chenal de crue rue de Saverne permettant d'évacuer des eaux en cas de surverse de la digue rive droite (Q30 dépassée)

