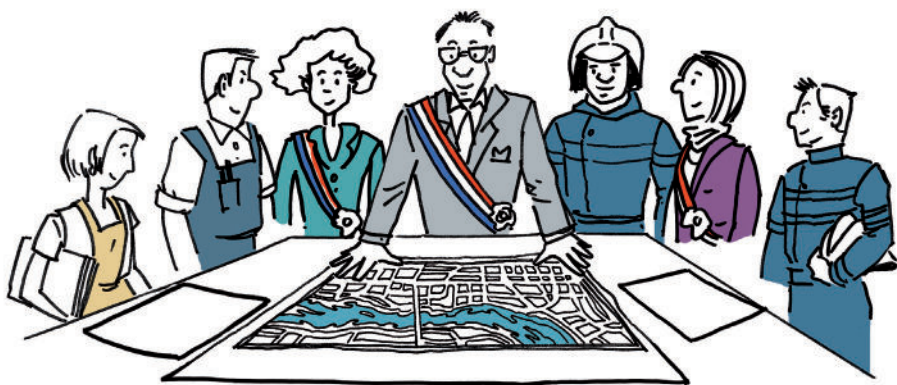


Le réseau ToCo

« Tous Concepteurs ! »

Ce **réseau technique** animé par le **CEPRI** (Centre Européen de Prévention du Risque d'Inondation), **en partenariat avec le GIP EPAU** (Groupement d'Intérêt Public Europe des Projets Architecturaux et Urbains), **rassemble les acteurs de l'aménagement et de la prévention des risques** - collectivités, architectes, urbanistes, paysagistes, aménageurs, etc - **pour monter en compétences ensemble** sur la conception de projets innovants et résilients en zones inondables.



« Tous Concepteurs ! » (ToCo) rappelle que l'acte de **concevoir un projet urbain ou paysager est l'affaire de tous**. C'est d'autant plus vrai dans les territoires inondables, où **le jeu collectif est la condition sine qua non de la réussite**.

Ensemble, innovons pour rendre les territoires inondables plus résilients !



Pourquoi ce réseau ?

Le foncier est devenu rare et complexe, et le besoin de densification va augmenter les enjeux en zone inondable. **Comment ne pas reporter les risques sur la gestion de crise et le système assurantiel ?**

Les nouvelles opérations de **renouvellement urbain** et le déploiement de **solutions fondées sur la nature** sont une opportunité pour **réduire la vulnérabilité des territoires** mais sait-on la caractériser ?

Les **règles et outils de planification** évoluent mais savons-nous nous en servir ?

C'est pour aider le binôme « collectivités et concepteurs » à monter en compétence ensemble et à innover sur ces sujets que les élus du CEPRI ont créé ce réseau en partenariat avec le GIP EPAU.



Pourquoi nous rejoindre ?

Pour participer à **un dialogue constructif** :

- **Partager et s'inspirer de retours d'expériences de projets réalisés en France et à l'international, et de méthodes** pour que ces projets aboutissent (financement, animation, outils, etc.)
- **Comprendre les rôles, missions, enjeux et besoins** de chacun pour **mieux s'articuler** dans l'opérationnel
- **Monter en compétences collectivement et innover ensemble** pour favoriser un aménagement durable et résilient
- **Mieux appréhender la diversité** des risques d'inondations et des situations à enjeux dans les territoires



Comment fonctionne ToCo ?

- Des réunions d'échanges :
 - > Présentations, débats, innovations sur des sujets techniques
 - > Un projet à la une
 - > Une démarche inspirante

*L'opportunité pour tous de **montrer son savoir-faire** en matière de projets résilients !*

*L'occasion pour une collectivité de **partager son questionnement** sur des sites complexes pour lesquels le choix de la démarche est difficile !*

Mais aussi :

- Une visite de terrain par an
- Un.e animateur.ice CEPRI qui répond à vos questions



De quoi va-t-on parler ?

- Comment **adapter** des quartiers existants inondables de façon durable et résiliente ?
- Comment **concilier attractivité** d'un projet et **réduction de vulnérabilité** du territoire ?
- Comment faire adhérer à la **charte** des quartiers résilients ?
- Quels leviers pour déployer un système de **solutions fondées sur la nature** ?
- Comment **anticiper le relèvement** du territoire suite à une inondation dès la conception ?
- Que nous apporte la nouvelle approche du **décret de 2019** sur les **PPRI** ?
- Comment **compléter** les dispositifs réglementaires existants pour plus d'efficacité ?
- Quels **outils et financements** mobiliser pour répondre aux enjeux de l'adaptation ?
- Comment faire en sorte que **tous les acteurs** d'un projet d'aménagement **s'approprient les connaissances sur le risque** ?
- Etc...



S'abonner au réseau

Si votre structure est...

... une collectivité territoriale avec fiscalité propre

Moins de 100 000 habitants - 500 € (250 €*)

Entre 100 000 et 250 000 habitants - 1 000 € (500 €*)

Entre 250 000 et 500 000 habitants - 2 000 € (1 000 €*)

Plus de 500 000 habitants - 3 000 € (1 500 €*)

... une collectivité territoriale sans fiscalité propre

0 à 250 000 € de budget de fonctionnement - 500 € (250 €*)

250 000 € à 1 million d'euros - 1 000 € (500 €*)

De 1 million d'euros à 10 millions d'euros - 2 000 € (1 000 €*)

Plus de 10 millions d'euros - 3 000 € (1 500 €*)

... une agence ou un bureau d'études techniques - 100 € la 1^{ère} année.

Architecte, Paysagiste, Urbaniste, Ingénieur, ...

... une association locale - 1 000 €

Agence d'urbanisme, Agence Technique Départementale, Conseil d'Architecture, d'Urbanisme et de l'Environnement, ...

... une association nationale, une fédération professionnelle ou un ordre - 3 000 €

... un aménageur, un assureur - 3 000 €

... une DDT(M) ou une DREAL - 3 000 €

... un Ministère - 3 000 €

* Tarif réduit si la structure est adhérente à l'association CEPRI.

