

## JE SUIS JONATHAN, ÉLEVEUR DE BREBIS

Mes prairies sont **régulièrement inondées lors des crues, ce qui perturbe mon activité.** Avec les acteurs du territoire, je m'adapte pour ralentir l'eau.



**D** Je pratique le **pâturage tournant** pour laisser les prairies se régénérer et préserver leur diversité.



**E** Je maintiens des prairies inondables tout en conservant des surfaces de pâturage. Je bénéficie de **Paielements pour Services Environnementaux (PSE).**



**G** Je préserve les zones humides et les mares pastorales pour recharger les nappes et abreuver le bétail.

**F** Je plante et je conserve des arbres dans les pâturages ainsi que des haies pour protéger les animaux, améliorer les sols, et produire du bois.



**H** Je surveille la montée des cours d'eau sur vigicrues et je prévois une procédure d'urgence pour mettre mes bêtes à l'abri.



**I** Je restaure les ripisylves et j'installe des abreuvoirs pour protéger les cours d'eau, stabiliser les berges et offrir de l'ombre à mon troupeau.



Dans les marais de Talmont, dans l'estuaire de la Gironde, l'installation de troupeaux de brebis sur les terrains du conservatoire du littoral a favorisé la biodiversité locale et réduit l'implantation d'espèces invasives.

En redonnant au sol sa capacité d'infiltration, on peut stocker l'eau dans les nappes et la restituer progressivement. La végétation ralentit également les écoulements et les mares retiennent l'eau. En période sèche, cette eau est restituée pour les cultures qui en ont besoin. On est protégés à la fois contre les inondations et la sécheresse tout en favorisant la biodiversité. Agir à l'échelle de l'exploitation, c'est bien. À l'échelle du bassin versant, c'est encore mieux !

### → COMMENT LIMITER LES IMPACTS ÉCONOMIQUES D'UNE SÉCHERESSE OU D'UNE INONDATION ?

Adapter votre exploitation au changement climatique, c'est aussi anticiper les conséquences d'une crue ou d'une sécheresse en montant un plan de continuité d'activité pour protéger les équipements, les stocks, les animaux ou les cultures, et faciliter la reprise de l'activité.

### → QUELLES AIDES MOBILISER APRÈS UNE CATASTROPHE NATURELLE ?

En prévention ou après une catastrophe naturelle, différents dispositifs d'accompagnement peuvent être mobilisés à travers les Programmes d'Actions et de Prévention des Inondations (PAPI), l'accompagnement de la Chambre d'Agriculture, les aides publiques exceptionnelles...

### → QUI PEUT VOUS ACCOMPAGNER DANS VOTRE PROJET ?

Vous n'êtes pas seuls pour agir ! Les Chambres d'agriculture, les syndicats de bassin versant, les collectivités territoriales, les agences de l'eau, etc., peuvent vous conseiller, faciliter la mise en relation avec les acteurs du territoire et vous orienter vers les solutions techniques et financières adaptées à votre projet.

#### Contacts utiles



Création et illustration : CEPRI et Amélie Chézeaux  
juin 2026 - www.cepri.net  
Reproduction interdite sans autorisation - juin 2026.

## Mon exploitation s'adapte au changement climatique !



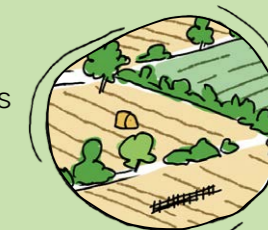
## NOUS SOMMES CAMILLE ET HUBERT, CÉRÉALISERS SUR UN PLATEAU AGRICOLE

Les fortes pluies érodent la meilleure partie de nos sols, la matière organique. Pour l'éviter et préserver la qualité de l'eau, nous agissons sur les sols et les paysages.



**A** Nous maintenons une couverture végétale pour protéger nos sols de l'érosion et réduisons au mieux le travail du sol pour préserver ses capacités d'infiltration.

**B** Nous protégeons ou replantons des haies, installons des fascines pour retenir l'eau, les fertilisants et la matière organique.



**C** Nous préservons les réserves d'eau naturelles, qui filtrent naturellement les eaux de ruissellement, et nous évaluons au plus juste les amendements et traitements phytosanitaires pour préserver la qualité des nappes phréatiques.



A Rampillon, en Seine et Marne, des zones tampons humides artificielles ont été creusées pour réduire les transferts de polluants agricoles entre les terrains agricoles et le cours d'eau.



## JE SUIS LAURENCE, MARAÎCHÈRE EN PLAINE

Les sécheresses sont de plus en plus fréquentes et l'eau manque régulièrement pour mes cultures. Inspirée par un agriculteur voisin, j'ai décidé de transformer mon exploitation.



**J** Je mixe différents arbres fruitiers et plantations basses pour qu'ils s'aident mutuellement.

**K** Je favorise au maximum la pleine terre pour laisser l'eau s'infiltrer et je couvre le sol. Je récupère l'eau de mes serres.



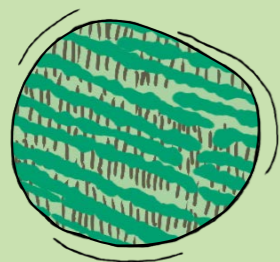
La Ferme du Bec Hellouin, en Normandie, développe une mini forêt-jardin qui associe arbres fruitiers, arbustes et plantes herbacées en strates superposées. Chaque végétal soutient les autres : les uns retiennent l'humidité, les autres limitent l'évaporation.

## JE SUIS MARTINE, VITICULTRICE

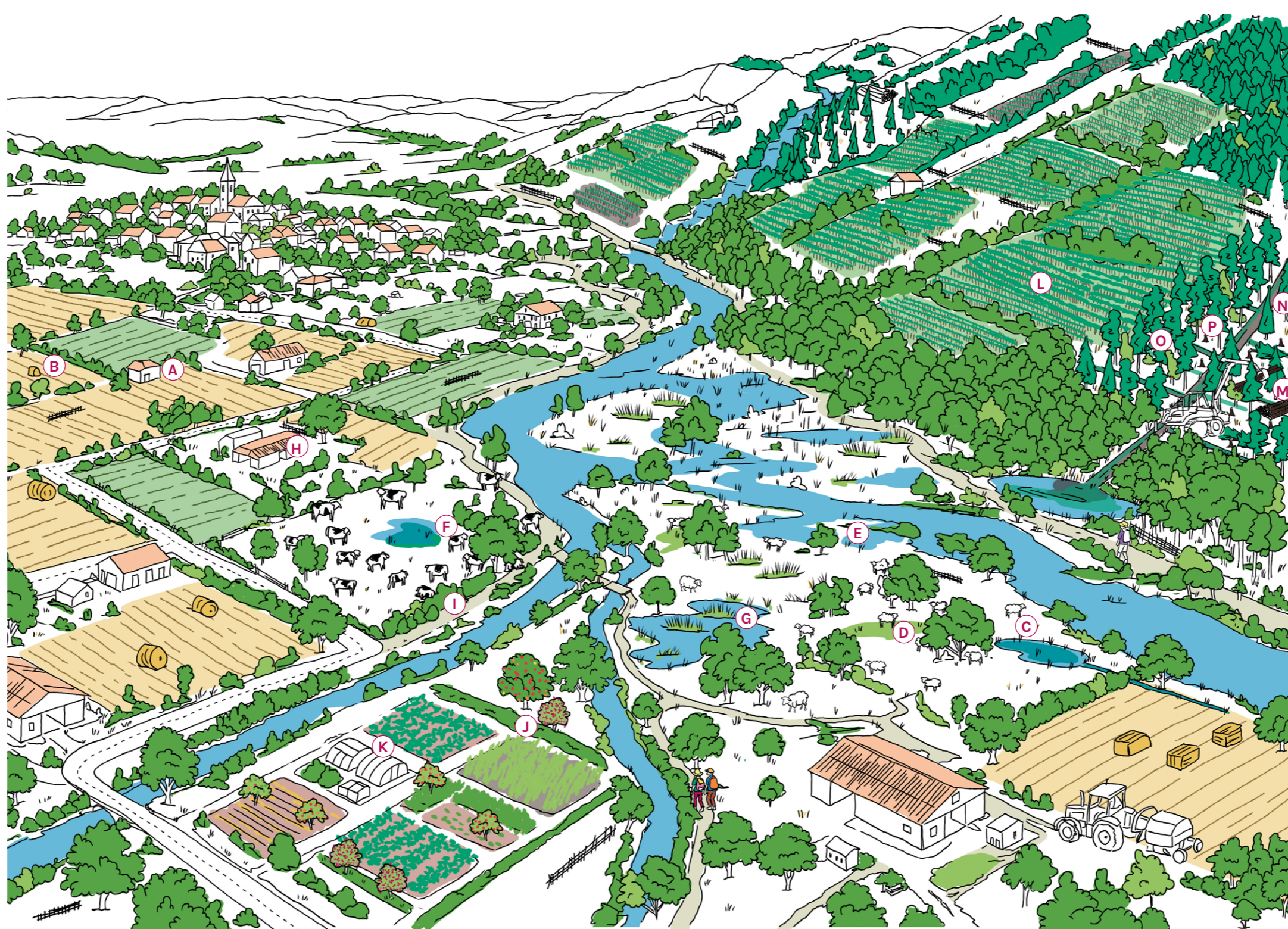
Le manque d'eau dans mes vignes fragilise les sols, réduit la biodiversité et peut impacter les usages en aval. Avec la Chambre d'agriculture, j'ai rendu mon vignoble plus résistant aux sécheresses tout en préservant la ressource en eau.



**L** Je maintiens un couvert végétal entre les rangs en arrêtant le travail du sol afin de le protéger contre l'érosion.

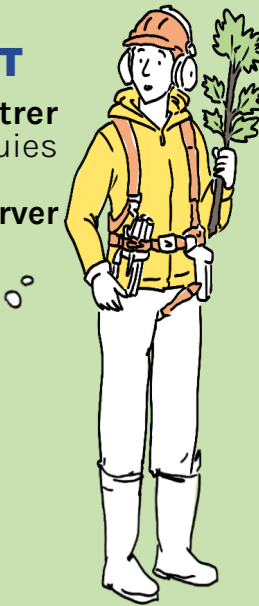


Dans les vignobles du Bordelais, une exploitation de Plassac maintient un couvert végétal entre les rangs de vigne, qu'elle couche au sol à l'arrivée de l'été.

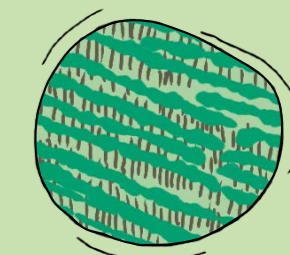


## JE SUIS SOULEYMANE, EXPLOITANT SYLVICOLE, EN TÊTE DE BASSIN VERSANT

Ma forêt joue un rôle essentiel pour stocker, filtrer et infiltrer l'eau. Mais les sécheresses et les pluies extrêmes fragilisent cet équilibre. J'ai décidé d'adapter sa gestion pour mieux préserver l'eau et les sols.



**M** Je garde du bois mort au sol et je limite le passage d'engins



**N** Je prélève individuellement certains arbres et je conserve ceux à forte valeur écologique pour favoriser la régénération naturelle.

**O** Je favorise les mélanges d'essences et préserve une végétation adaptée à proximité des zones humides.



**P** Je n'utilise des fossés drainants que s'il y a risque de glissements de terrain, partout ailleurs j'infiltré.



Dans les Cévennes, des propriétaires forestiers adaptent leur gestion au changement climatique. En diversifiant les essences et en favorisant les dynamiques naturelles, ils renforcent la résilience de leurs forêts tout en préservant les sols et l'infiltration de l'eau.